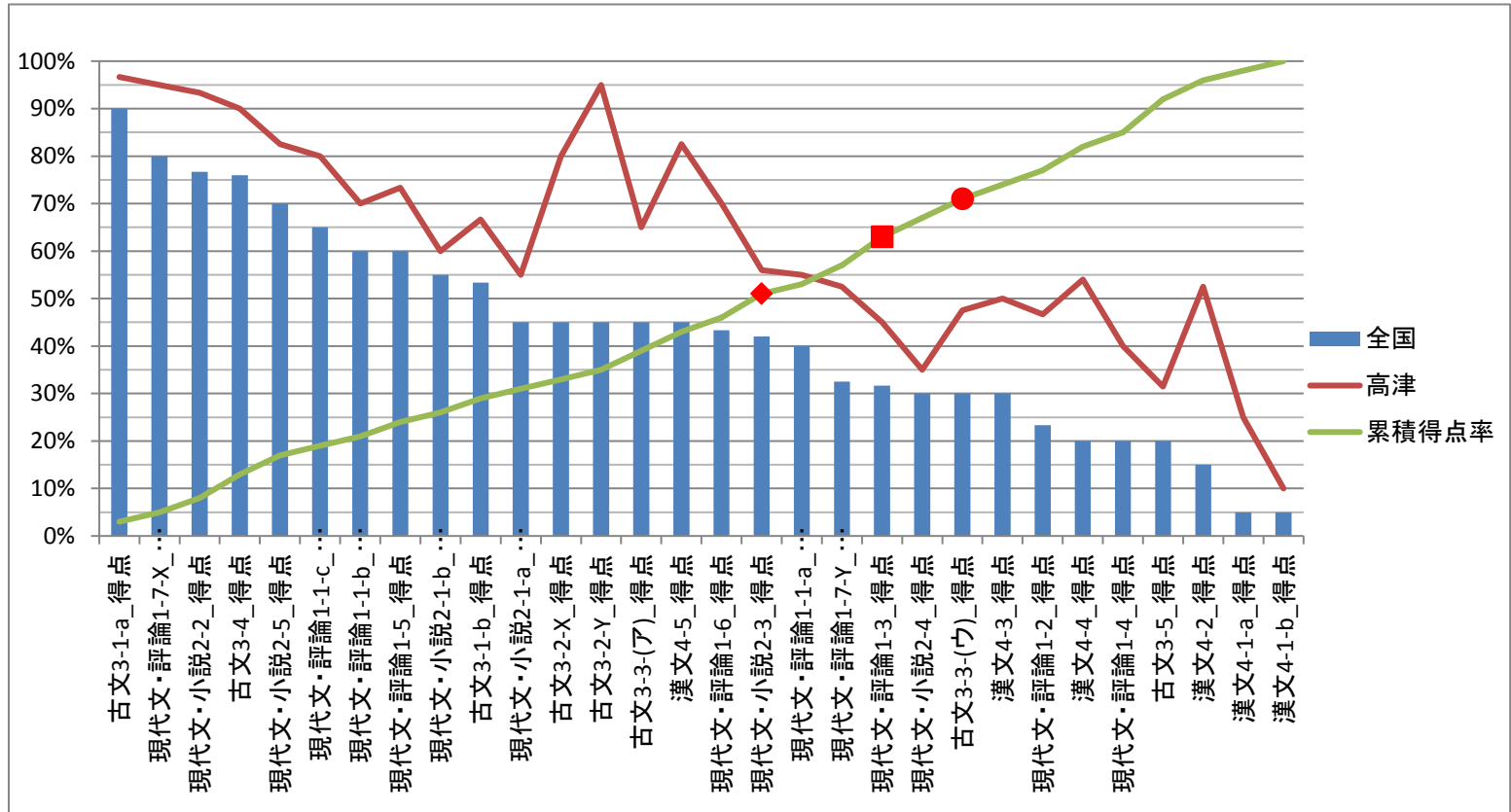


◆2019年度 進研模試1月回 1年生 各設問別正解率

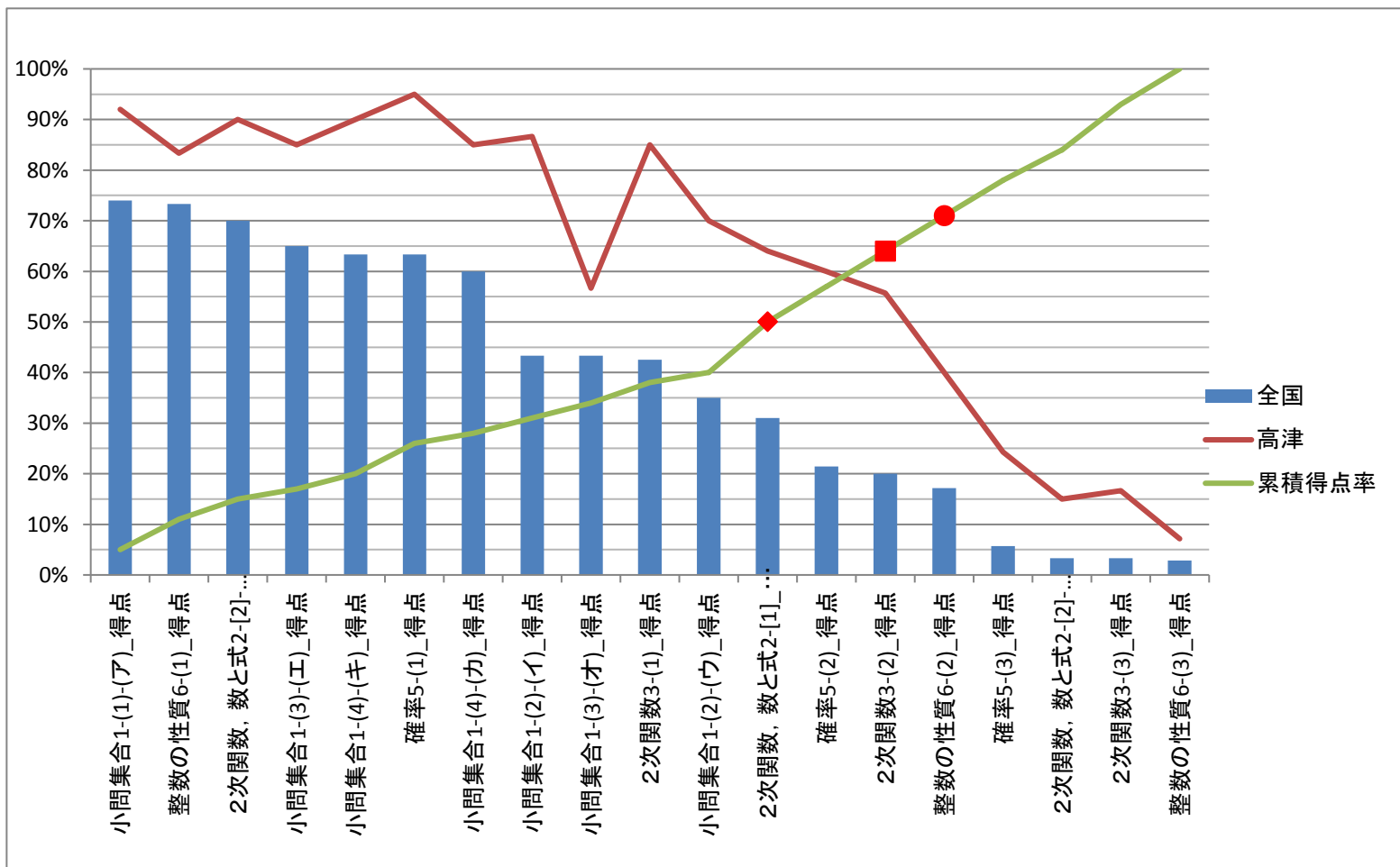
各設問を、全国集計で得点率の高い順番に並べたグラフ。選択問題は、本校の受験者数が多い方の大問を選択。□以下の各大学に合格するための目標得点率を、累積得点率のグラフ上に記号で示す。□

- :東京大、京都大、国公立医学部医学科・・・約70%
- :難関国公立大(阪大、神大)・・・約60%
- ◆:地元国公立大(大阪市立大)・・・約55%

■国語



■数学



■ 英語

